

VIVIENDA BIENESTAR

REGIÓN: SIERRA SUR  
MUNICIPIO: SANTA MARÍA OZOLOTEPEC  
LOCALIDAD: Llano del Maíz  
OBRA:



VIVIENDA  
BIENESTAR

CONSTRUCCIÓN DE TECHO FIRME, EN LA LOCALIDAD LLANO DEL MAÍZ, MUNICIPIO SANTA MARÍA OZOLOTEPEC.

No. LICITACIÓN: EO-XX109-2025  
OF. SF/SPIP/DPIP/CPCS/DPCSUSG/FISE/1238/2025  
AUTORIZACIÓN:  
NÚM. OBRA: FISE/1238/252221/2025

CATÁLOGO DE CONCEPTOS

Código	Concepto	Unidad	Cantidad	P. Unitario	Importe	%
<b>TECHO FIRME 24 M2 DE LÁMINA GALVANIZADA</b>						
<b>A</b>	<b>PRELIMINARES</b>					
	TRAZO Y NIVELACIÓN MANUAL, PARA ESTABLECER EJES DE REFERENCIA, BANCOS DE NIVEL, INCLUYE: MATERIALES, MANO DE OBRA, EQUIPO, HERRAMIENTA Y TODO LO NECESARIO PARA SU CORRECTA EJECUCIÓN.					
A01		M2	48.00			
<b>TOTAL PRELIMINARES</b>						
<b>B</b>	<b>ESTRUCTURA</b>					
	SUMINISTRO Y COLOCACIÓN DE LARGUERO LONGITUDINAL A BASE DE PERFIL TUBULAR PINTADO DE 3" X 1 1/2 " CAL 20, SE FIJARÁ A MURO, CASTILLO Y/O MORILLOS DE MADERA, SEGÚN LAS NECESIDADES DE LA VIVIENDA, INCLUYE: COLOCACIÓN A NIVEL, SOLDADURA, ANDAMIOS, MATERIALES, MANO DE OBRA, EQUIPO, HERRAMIENTA Y TODO LO NECESARIO PARA SU CORRECTA EJECUCIÓN.					
B01		ML	48.00			
	SUMINISTRO Y COLOCACIÓN DE LARGUERO TRANSVERSAL PARA SUJETAR LÁMINA A BASE DE PERFIL TUBULAR PINTADO DE 3" X 1 1/2 " CAL 20, SE FIJARÁ A MURO, CASTILLO Y/O MORILLOS DE MADERA, SEGÚN LAS NECESIDADES DE LA VIVIENDA, INCLUYE: COLOCACIÓN A NIVEL, SOLDADURA, ANDAMIOS, MATERIALES, MANO DE OBRA, EQUIPO, HERRAMIENTA Y TODO LO NECESARIO PARA SU CORRECTA EJECUCIÓN.					
B02		ML	34.40			
	SUMINISTRO Y COLOCACIÓN DE LÁMINA GALVANIZADA CALIBRE 32 DE 3.05 X 0.80MTS, PARA UNA SUPERFICIE DE CONSTRUCCIÓN DE HASTA 24M2, INCLUYE: FIJACIÓN A SOPORTE ESTRUCTURAL MEDIANTE PIJAS PUNTA DE BROCA DE 1/4"X 1 1/4", SILICÓN, ANDAMIOS, MATERIALES, ACARREOS, MANO DE OBRA, EQUIPO, HERRAMIENTA Y TODO LO NECESARIO PARA SU CORRECTA EJECUCIÓN.					
B03		M2	57.54			

**TOTAL ESTRUCTURA**

**SUBTOTAL**

I.V.A. 16.00%

**TOTAL DEL PRESUPUESTO**



VIVIENDA BIENESTAR

REGIÓN: SIERRA SUR  
MUNICIPIO: SANTA MARÍA OZOLOTEPEC  
LOCALIDAD: Río San Cristóbal  
OBRA:



**VIVIENDA  
BIENESTAR**

CONSTRUCCIÓN DE TECHO FIRME, EN LA LOCALIDAD RÍO SAN CRISTÓBAL, MUNICIPIO SANTA MARÍA OZOLOTEPEC.

No. LICITACIÓN: EO-XX109-2025  
OF. SF/SPIP/DPIP/CPCS/DPCSIJSG/FISE/1238/2025  
AUTORIZACIÓN:  
NÚM. OBRA: FISE/1238/252222/2025

CATÁLOGO DE CONCEPTOS

Código	Concepto	Unidad	Cantidad	P. Unitario	Importe	%
--------	----------	--------	----------	-------------	---------	---

**TECHO FIRME 24 M2 DE LÁMINA GALVANIZADA**

**A PRELIMINARES**

TRAZO Y NIVELACIÓN MANUAL, PARA ESTABLECER EJES DE REFERENCIA, BANCOS DE NIVEL, INCLUYE: MATERIALES, MANO DE OBRA, EQUIPO, HERRAMIENTA Y TODO LO NECESARIO PARA SU CORRECTA EJECUCIÓN.

A01 M2 144.00

**TOTAL PRELIMINARES**

**B ESTRUCTURA**

SUMINISTRO Y COLOCACIÓN DE LARGUERO LONGITUDINAL A BASE DE PERFIL TUBULAR PINTADO DE 3" X 1 1/2 " CAL 20, SE FIJARÁ A MURO, CASTILLO Y/O MORILLOS DE MADERA, SEGÚN LAS NECESIDADES DE LA VIVIENDA, INCLUYE: COLOCACIÓN A NIVEL, SOLDADURA, ANDAMIOS, MATERIALES, MANO DE OBRA, EQUIPO, HERRAMIENTA Y TODO LO NECESARIO PARA SU CORRECTA EJECUCIÓN.

B01 ML 144.00

SUMINISTRO Y COLOCACIÓN DE LARGUERO TRANSVERSAL PARA SUJETAR LÁMINA A BASE DE PERFIL TUBULAR PINTADO DE 3" X 1 1/2 " CAL 20, SE FIJARÁ A MURO, CASTILLO Y/O MORILLOS DE MADERA, SEGÚN LAS NECESIDADES DE LA VIVIENDA, INCLUYE: COLOCACIÓN A NIVEL, SOLDADURA, ANDAMIOS, MATERIALES, MANO DE OBRA, EQUIPO, HERRAMIENTA Y TODO LO NECESARIO PARA SU CORRECTA EJECUCIÓN.

B02 ML 103.20

SUMINISTRO Y COLOCACIÓN DE LÁMINA GALVANIZADA CALIBRE 32 DE 3.05 X 0.80MTS, PARA UNA SUPERFICIE DE CONSTRUCCIÓN DE HASTA 24M2, INCLUYE: FIJACIÓN A SOPORTE ESTRUCTURAL MEDIANTE PIJAS PUNTA DE BROCA DE 1/4"X 1 1/4", SILICÓN, ANDAMIOS, MATERIALES, ACARREOS, MANO DE OBRA, EQUIPO, HERRAMIENTA Y TODO LO NECESARIO PARA SU CORRECTA EJECUCIÓN.

B03 M2 172.62

**TOTAL ESTRUCTURA**

**SUBTOTAL**

I.V.A. 16.00%

**TOTAL DEL PRESUPUESTO**



**VIVIENDA BIENESTAR**

**REGIÓN:** SIERRA SUR  
**MUNICIPIO:** SANTA MARÍA OZOLOTEPEC  
**LOCALIDAD:** San Pablo Ozolotepec  
**OBRA:**



**VIVIENDA  
BIENESTAR**

CONSTRUCCIÓN DE TECHO FIRME, EN LA LOCALIDAD SAN PABLO OZOLOTEPEC, MUNICIPIO SANTA MARÍA OZOLOTEPEC.

**No. LICITACIÓN:** EO-XX109-2025  
**OF. AUTORIZACIÓN:** SF/SPIP/DPIP/CPCS/DPCSUSG/FISE/1238/2025  
**NÚM. OBRA:** FISE/1238/252223/2025

**CATÁLOGO DE CONCEPTOS**

Código	Concepto	Unidad	Cantidad	P. Unitario	Importe	%
<b>TECHO FIRME 24 M2 DE LÁMINA GALVANIZADA</b>						
<b>A</b>	<b>PRELIMINARES</b>					
	TRAZO Y NIVELACIÓN MANUAL, PARA ESTABLECER EJES DE REFERENCIA, BANCOS DE NIVEL, INCLUYE: MATERIALES, MANO DE OBRA, EQUIPO, HERRAMIENTA Y TODO LO NECESARIO PARA SU CORRECTA EJECUCIÓN.					
A01		M2	168.00			
<b>TOTAL PRELIMINARES</b>						
<b>B</b>	<b>ESTRUCTURA</b>					
	SUMINISTRO Y COLOCACIÓN DE LARGUERO LONGITUDINAL A BASE DE PERFIL TUBULAR PINTADO DE 3" X 1 1/2 " CAL 20, SE FIJARÁ A MURO, CASTILLO Y/O MORILLOS DE MADERA, SEGÚN LAS NECESIDADES DE LA VIVIENDA, INCLUYE: COLOCACIÓN A NIVEL, SOLDADURA, ANDAMIOS, MATERIALES, MANO DE OBRA, EQUIPO, HERRAMIENTA Y TODO LO NECESARIO PARA SU CORRECTA EJECUCIÓN.					
B01		ML	168.00			
	SUMINISTRO Y COLOCACIÓN DE LARGUERO TRANSVERSAL PARA SUJETAR LÁMINA A BASE DE PERFIL TUBULAR PINTADO DE 3" X 1 1/2 " CAL 20, SE FIJARÁ A MURO, CASTILLO Y/O MORILLOS DE MADERA, SEGÚN LAS NECESIDADES DE LA VIVIENDA, INCLUYE: COLOCACIÓN A NIVEL, SOLDADURA, ANDAMIOS, MATERIALES, MANO DE OBRA, EQUIPO, HERRAMIENTA Y TODO LO NECESARIO PARA SU CORRECTA EJECUCIÓN.					
B02		ML	120.40			
	SUMINISTRO Y COLOCACIÓN DE LÁMINA GALVANIZADA CALIBRE 32 DE 3.05 X 0.80MTS, PARA UNA SUPERFICIE DE CONSTRUCCIÓN DE HASTA 24M2, INCLUYE: FIJACIÓN A SOPORTE ESTRUCTURAL MEDIANTE PIJAS PUNTA DE BROCA DE 1/4"X 1 1/4", SILICÓN, ANDAMIOS, MATERIALES, ACARREOS, MANO DE OBRA, EQUIPO, HERRAMIENTA Y TODO LO NECESARIO PARA SU CORRECTA EJECUCIÓN.					
B03		M2	201.39			
<b>TOTAL ESTRUCTURA</b>						
<b>SUBTOTAL</b>						
<b>I.V.A. 16.00%</b>						
<b>TOTAL DEL PRESUPUESTO</b>						



## VIVIENDA BIENESTAR

REGIÓN: SIERRA SUR  
 MUNICIPIO: SANTA MARÍA OZOLOTEPEC  
 LOCALIDAD: San Esteban Ozolotepec  
 OBRA:



**VIVIENDA  
BIENESTAR**

CONSTRUCCIÓN DE TECHO FIRME, EN LA LOCALIDAD SAN ESTEBAN OZOLOTEPEC, MUNICIPIO SANTA MARÍA OZOLOTEPEC.

No. LICITACIÓN: EO-XX109-2025  
 OF. SF/SPIP/DPIP/CPCS/DPCSIJSG/FISE/1238/2025  
 AUTORIZACIÓN:  
 NÚM. OBRA: FISE/1238/252224/2025

## CATÁLOGO DE CONCEPTOS

Código	Concepto	Unidad	Cantidad	P. Unitario	Importe	%
--------	----------	--------	----------	-------------	---------	---

## TECHO FIRME 24 M2 DE LÁMINA GALVANIZADA

## A PRELIMINARES

TRAZO Y NIVELACIÓN MANUAL, PARA ESTABLECER EJES DE REFERENCIA, BANCOS DE NIVEL, INCLUYE: MATERIALES, MANO DE OBRA, EQUIPO, HERRAMIENTA Y TODO LO NECESARIO PARA SU CORRECTA EJECUCIÓN.

A01		M2	792.00			
-----	--	----	--------	--	--	--

## TOTAL PRELIMINARES

## B ESTRUCTURA

SUMINISTRO Y COLOCACIÓN DE LARGUERO LONGITUDINAL A BASE DE PERFIL TUBULAR PINTADO DE 3" X 1 1/2 " CAL 20, SE FIJARÁ A MURO, CASTILLO Y/O MORILLOS DE MADERA, SEGÚN LAS NECESIDADES DE LA VIVIENDA, INCLUYE: COLOCACIÓN A NIVEL, SOLDADURA, ANDAMIOS, MATERIALES, MANO DE OBRA, EQUIPO, HERRAMIENTA Y TODO LO NECESARIO PARA SU CORRECTA EJECUCIÓN.

B01		ML	792.00			
-----	--	----	--------	--	--	--

SUMINISTRO Y COLOCACIÓN DE LARGUERO TRANSVERSAL PARA SUJETAR LÁMINA A BASE DE PERFIL TUBULAR PINTADO DE 3" X 1 1/2 " CAL 20, SE FIJARÁ A MURO, CASTILLO Y/O MORILLOS DE MADERA, SEGÚN LAS NECESIDADES DE LA VIVIENDA, INCLUYE: COLOCACIÓN A NIVEL, SOLDADURA, ANDAMIOS, MATERIALES, MANO DE OBRA, EQUIPO, HERRAMIENTA Y TODO LO NECESARIO PARA SU CORRECTA EJECUCIÓN.

B02		ML	567.60			
-----	--	----	--------	--	--	--

SUMINISTRO Y COLOCACIÓN DE LÁMINA GALVANIZADA CALIBRE 32 DE 3.05 X 0.80MTS, PARA UNA SUPERFICIE DE CONSTRUCCIÓN DE HASTA 24M2, INCLUYE: FIJACIÓN A SOPORTE ESTRUCTURAL MEDIANTE PIJAS PUNTA DE BROCA DE 1/4"X 1 1/4", SILICÓN, ANDAMIOS, MATERIALES, ACARREOS, MANO DE OBRA, EQUIPO, HERRAMIENTA Y TODO LO NECESARIO PARA SU CORRECTA EJECUCIÓN.

B03		M2	949.41			
-----	--	----	--------	--	--	--

## TOTAL ESTRUCTURA

## SUBTOTAL

I.V.A. 16.00%

## TOTAL DEL PRESUPUESTO



## VIVIENDA BIENESTAR

REGIÓN: SIERRA SUR  
MUNICIPIO: SANTA MARÍA OZOLOTEPEC  
LOCALIDAD: Santa Cruz Ozolotepec  
OBRA:



VIVIENDA  
BIENESTAR

CONSTRUCCIÓN DE TECHO FIRME, EN LA LOCALIDAD SANTA CRUZ OZOLOTEPEC, MUNICIPIO SANTA MARÍA OZOLOTEPEC.

No. LICITACIÓN: EO-XX109-2025  
OF. SF/SPIP/DPIP/CPCS/DPCSIJSG/FISE/1238/2025  
AUTORIZACIÓN:  
NÚM. OBRA: FISE/1238/252225/2025

## CATÁLOGO DE CONCEPTOS

Código	Concepto	Unidad	Cantidad	P. Unitario	Importe	%
--------	----------	--------	----------	-------------	---------	---

## TECHO FIRME 24 M2 DE LÁMINA GALVANIZADA

## A PRELIMINARES

TRAZO Y NIVELACIÓN MANUAL, PARA ESTABLECER EJES DE REFERENCIA, BANCOS DE NIVEL, INCLUYE: MATERIALES, MANO DE OBRA, EQUIPO, HERRAMIENTA Y TODO LO NECESARIO PARA SU CORRECTA EJECUCIÓN.

A01 M2 3,408.00

## TOTAL PRELIMINARES

## B ESTRUCTURA

SUMINISTRO Y COLOCACIÓN DE LARGUERO LONGITUDINAL A BASE DE PERFIL TUBULAR PINTADO DE 3" X 1 1/2 " CAL 20, SE FIJARÁ A MURO, CASTILLO Y/O MORILLOS DE MADERA, SEGÚN LAS NECESIDADES DE LA VIVIENDA, INCLUYE: COLOCACIÓN A NIVEL, SOLDADURA, ANDAMIOS, MATERIALES, MANO DE OBRA, EQUIPO, HERRAMIENTA Y TODO LO NECESARIO PARA SU CORRECTA EJECUCIÓN.

B01 ML 3,408.00

SUMINISTRO Y COLOCACIÓN DE LARGUERO TRANSVERSAL PARA SUJETAR LÁMINA A BASE DE PERFIL TUBULAR PINTADO DE 3" X 1 1/2 " CAL 20, SE FIJARÁ A MURO, CASTILLO Y/O MORILLOS DE MADERA, SEGÚN LAS NECESIDADES DE LA VIVIENDA, INCLUYE: COLOCACIÓN A NIVEL, SOLDADURA, ANDAMIOS, MATERIALES, MANO DE OBRA, EQUIPO, HERRAMIENTA Y TODO LO NECESARIO PARA SU CORRECTA EJECUCIÓN.

B02 ML 2,442.40

SUMINISTRO Y COLOCACIÓN DE LÁMINA GALVANIZADA CALIBRE 32 DE 3.05 X 0.80MTS, PARA UNA SUPERFICIE DE CONSTRUCCIÓN DE HASTA 24M2, INCLUYE: FIJACIÓN A SOPORTE ESTRUCTURAL MEDIANTE PIJAS PUNTA DE BROCA DE 1/4"X 1 1/4", SILICÓN, ANDAMIOS, MATERIALES, ACARREOS, MANO DE OBRA, EQUIPO, HERRAMIENTA Y TODO LO NECESARIO PARA SU CORRECTA EJECUCIÓN.

B03 M2 4,085.34

## TOTAL ESTRUCTURA

## SUBTOTAL

I.V.A. 16.00%

## TOTAL DEL PRESUPUESTO



**VIVIENDA BIENESTAR**

**REGIÓN:** SIERRA SUR  
**MUNICIPIO:** SAN CRISTÓBAL AMATLÁN  
**LOCALIDAD:** San Agustín Mixtepec  
**OBRA:**



**VIVIENDA  
BIENESTAR**

CONSTRUCCIÓN DE TECHO FIRME, EN LA LOCALIDAD SAN AGUSTÍN MIXTEPEC, MUNICIPIO SAN CRISTÓBAL AMATLÁN.

**No. LICITACIÓN:** EO-XX109-2025  
**OF.** SF/SPIP/DPIP/CPCSUSG/FISE/1286/2025  
**AUTORIZACIÓN:**  
**NÚM. OBRA:** FISE/1286/252277/2025

**CATÁLOGO DE CONCEPTOS**

Código	Concepto	Unidad	Cantidad	P. Unitario	Importe	%
<b>TECHO FIRME 24 M2 DE LÁMINA GALVANIZADA</b>						
<b>A</b>	<b>PRELIMINARES</b>					
	TRAZO Y NIVELACIÓN MANUAL, PARA ESTABLECER EJES DE REFERENCIA, BANCOS DE NIVEL, INCLUYE: MATERIALES, MANO DE OBRA, EQUIPO, HERRAMIENTA Y TODO LO NECESARIO PARA SU CORRECTA EJECUCIÓN.					
A01		M2	504.00			
<b>TOTAL PRELIMINARES</b>						
<b>B</b>	<b>ESTRUCTURA</b>					
	SUMINISTRO Y COLOCACIÓN DE LARGUERO LONGITUDINAL A BASE DE PERFIL TUBULAR PINTADO DE 3" X 1 1/2 " CAL 20, SE FIJARÁ A MURO, CASTILLO Y/O MORILLOS DE MADERA, SEGÚN LAS NECESIDADES DE LA VIVIENDA, INCLUYE: COLOCACIÓN A NIVEL, SOLDADURA, ANDAMIOS, MATERIALES, MANO DE OBRA, EQUIPO, HERRAMIENTA Y TODO LO NECESARIO PARA SU CORRECTA EJECUCIÓN.					
B01		ML	504.00			
	SUMINISTRO Y COLOCACIÓN DE LARGUERO TRANSVERSAL PARA SUJETAR LÁMINA A BASE DE PERFIL TUBULAR PINTADO DE 3" X 1 1/2 " CAL 20, SE FIJARÁ A MURO, CASTILLO Y/O MORILLOS DE MADERA, SEGÚN LAS NECESIDADES DE LA VIVIENDA, INCLUYE: COLOCACIÓN A NIVEL, SOLDADURA, ANDAMIOS, MATERIALES, MANO DE OBRA, EQUIPO, HERRAMIENTA Y TODO LO NECESARIO PARA SU CORRECTA EJECUCIÓN.					
B02		ML	361.20			
	SUMINISTRO Y COLOCACIÓN DE LÁMINA GALVANIZADA CALIBRE 32 DE 3.05 X 0.80MTS, PARA UNA SUPERFICIE DE CONSTRUCCIÓN DE HASTA 24M2, INCLUYE: FIJACIÓN A SOPORTE ESTRUCTURAL MEDIANTE PIJAS PUNTA DE BROCA DE 1/4"X 1 1/4", SILICÓN, ANDAMIOS, MATERIALES, ACARREOS, MANO DE OBRA, EQUIPO, HERRAMIENTA Y TODO LO NECESARIO PARA SU CORRECTA EJECUCIÓN.					
B03		M2	604.17			
<b>TOTAL ESTRUCTURA</b>						
<b>SUBTOTAL</b>						
<b>I.V.A. 16.00%</b>						
<b>TOTAL DEL PRESUPUESTO</b>						



VIVIENDA BIENESTAR

REGIÓN: SIERRA SUR  
MUNICIPIO: SAN CRISTÓBAL AMATLÁN  
LOCALIDAD: San Lorenzo Mixtepec  
OBRA:



VIVIENDA  
BIENESTAR

CONSTRUCCIÓN DE TECHO FIRME, EN LA LOCALIDAD SAN LORENZO MIXTEPEC, MUNICIPIO SAN CRISTÓBAL AMATLÁN.

No. LICITACIÓN: EO-XX109-2025  
OF: SF/SPIP/DPIP/CPCS/DPCSIJSG/FISE/1261/2025  
AUTORIZACIÓN:  
NÚM. OBRA: FISE/1261/252261/2025

CATÁLOGO DE CONCEPTOS

Código	Concepto	Unidad	Cantidad	P. Unitario	Importe	%
<b>TECHO FIRME 24 M2 DE LÁMINA GALVANIZADA</b>						
<b>A</b>	<b>PRELIMINARES</b>					
	TRAZO Y NIVELACIÓN MANUAL, PARA ESTABLECER EJES DE REFERENCIA, BANCOS DE NIVEL, INCLUYE: MATERIALES, MANO DE OBRA, EQUIPO, HERRAMIENTA Y TODO LO NECESARIO PARA SU CORRECTA EJECUCIÓN.					
A01		M2	336.00			
<b>TOTAL PRELIMINARES</b>						
<b>B</b>	<b>ESTRUCTURA</b>					
	SUMINISTRO Y COLOCACIÓN DE LARGUERO LONGITUDINAL A BASE DE PERFIL TUBULAR PINTADO DE 3" X 1 1/2 " CAL 20, SE FIJARÁ A MURO, CASTILLO Y/O MORILLOS DE MADERA, SEGÚN LAS NECESIDADES DE LA VIVIENDA, INCLUYE: COLOCACIÓN A NIVEL, SOLDADURA, ANDAMIOS, MATERIALES, MANO DE OBRA, EQUIPO, HERRAMIENTA Y TODO LO NECESARIO PARA SU CORRECTA EJECUCIÓN.					
B01		ML	336.00			
	SUMINISTRO Y COLOCACIÓN DE LARGUERO TRANSVERSAL PARA SUJETAR LÁMINA A BASE DE PERFIL TUBULAR PINTADO DE 3" X 1 1/2 " CAL 20, SE FIJARÁ A MURO, CASTILLO Y/O MORILLOS DE MADERA, SEGÚN LAS NECESIDADES DE LA VIVIENDA, INCLUYE: COLOCACIÓN A NIVEL, SOLDADURA, ANDAMIOS, MATERIALES, MANO DE OBRA, EQUIPO, HERRAMIENTA Y TODO LO NECESARIO PARA SU CORRECTA EJECUCIÓN.					
B02		ML	240.80			
	SUMINISTRO Y COLOCACIÓN DE LÁMINA GALVANIZADA CALIBRE 32 DE 3.05 X 0.80MTS, PARA UNA SUPERFICIE DE CONSTRUCCIÓN DE HASTA 24M2, INCLUYE: FIJACIÓN A SOPORTE ESTRUCTURAL MEDIANTE PIJAS PUNTA DE BROCA DE 1/4"X 1 1/4", SILICÓN, ANDAMIOS, MATERIALES, ACARREOS, MANO DE OBRA, EQUIPO, HERRAMIENTA Y TODO LO NECESARIO PARA SU CORRECTA EJECUCIÓN.					
B03		M2	402.78			
<b>TOTAL ESTRUCTURA</b>						
<b>SUBTOTAL</b>						
<b>I.V.A. 16.00%</b>						
<b>TOTAL DEL PRESUPUESTO</b>						



VIVIENDA BIENESTAR

REGIÓN: SIERRA SUR  
MUNICIPIO: MIAHUATLÁN DE PORFIRIO DÍAZ  
LOCALIDAD: Guixe  
OBRA:



VIVIENDA  
BIENESTAR

CONSTRUCCIÓN DE TECHO FIRME, EN LA LOCALIDAD GUIXE, MUNICIPIO MIAHUATLÁN DE PORFIRIO DÍAZ.

No. LICITACIÓN: EO-XX109-2025  
OF: SF/SPIP/DPIP/CPCS/DPCSIJSG/FISE/1241/2025  
AUTORIZACIÓN:  
NÚM. OBRA: FISE/1241/252231/2025

CATÁLOGO DE CONCEPTOS

Código	Concepto	Unidad	Cantidad	P. Unitario	Importe	%
<b>TECHO FIRME 24 M2 DE LÁMINA GALVANIZADA</b>						
<b>A</b>	<b>PRELIMINARES</b>					
	TRAZO Y NIVELACIÓN MANUAL, PARA ESTABLECER EJES DE REFERENCIA, BANCOS DE NIVEL, INCLUYE: MATERIALES, MANO DE OBRA, EQUIPO, HERRAMIENTA Y TODO LO NECESARIO PARA SU CORRECTA EJECUCIÓN.					
A01		M2	144.00			
<b>TOTAL PRELIMINARES</b>						
<b>B</b>	<b>ESTRUCTURA</b>					
	SUMINISTRO Y COLOCACIÓN DE LARGUERO LONGITUDINAL A BASE DE PERFIL TUBULAR PINTADO DE 3" X 1 1/2 " CAL 20, SE FIJARÁ A MURO, CASTILLO Y/O MORILLOS DE MADERA, SEGÚN LAS NECESIDADES DE LA VIVIENDA, INCLUYE: COLOCACIÓN A NIVEL, SOLDADURA, ANDAMIOS, MATERIALES, MANO DE OBRA, EQUIPO, HERRAMIENTA Y TODO LO NECESARIO PARA SU CORRECTA EJECUCIÓN.					
B01		ML	144.00			
	SUMINISTRO Y COLOCACIÓN DE LARGUERO TRANSVERSAL PARA SUJETAR LÁMINA A BASE DE PERFIL TUBULAR PINTADO DE 3" X 1 1/2 " CAL 20, SE FIJARÁ A MURO, CASTILLO Y/O MORILLOS DE MADERA, SEGÚN LAS NECESIDADES DE LA VIVIENDA, INCLUYE: COLOCACIÓN A NIVEL, SOLDADURA, ANDAMIOS, MATERIALES, MANO DE OBRA, EQUIPO, HERRAMIENTA Y TODO LO NECESARIO PARA SU CORRECTA EJECUCIÓN.					
B02		ML	103.20			
	SUMINISTRO Y COLOCACIÓN DE LÁMINA GALVANIZADA CALIBRE 32 DE 3.05 X 0.80MTS, PARA UNA SUPERFICIE DE CONSTRUCCIÓN DE HASTA 24M2, INCLUYE: FIJACIÓN A SOPORTE ESTRUCTURAL MEDIANTE PIJAS PUNTA DE BROCA DE 1/4"X 1 1/4", SILICÓN, ANDAMIOS, MATERIALES, ACARREOS, MANO DE OBRA, EQUIPO, HERRAMIENTA Y TODO LO NECESARIO PARA SU CORRECTA EJECUCIÓN.					
B03		M2	172.62			
<b>TOTAL ESTRUCTURA</b>						
<b>SUBTOTAL</b>						
<b>I.V.A. 16.00%</b>						
<b>TOTAL DEL PRESUPUESTO</b>						



## VIVIENDA BIENESTAR

REGIÓN: SIERRA SUR  
MUNICIPIO: MIAHUATLÁN DE PORFIRIO DÍAZ  
LOCALIDAD: Miahuatlán de Porfirio Díaz  
OBRA:



**VIVIENDA  
BIENESTAR**

CONSTRUCCIÓN DE TECHO FIRME, EN LA LOCALIDAD MIAHUATLÁN DE PORFIRIO DÍAZ, MUNICIPIO MIAHUATLÁN DE PORFIRIO DÍAZ.

No. LICITACIÓN: EO-XX109-2025  
OF. SF/SPIP/DPIP/CPCS/DPCSIJSG/FISE/1241/2025  
AUTORIZACIÓN:  
NÚM. OBRA: FISE/1241/252232/2025

## CATÁLOGO DE CONCEPTOS

Código	Concepto	Unidad	Cantidad	P. Unitario	Importe	%
--------	----------	--------	----------	-------------	---------	---

**TECHO FIRME 24 M2 DE LÁMINA GALVANIZADA****A PRELIMINARES**

TRAZO Y NIVELACIÓN MANUAL, PARA ESTABLECER EJES DE REFERENCIA, BANCOS DE NIVEL, INCLUYE: MATERIALES, MANO DE OBRA, EQUIPO, HERRAMIENTA Y TODO LO NECESARIO PARA SU CORRECTA EJECUCIÓN.

M2 432.00

**TOTAL PRELIMINARES****B ESTRUCTURA**

SUMINISTRO Y COLOCACIÓN DE LARGUERO LONGITUDINAL A BASE DE PERFIL TUBULAR PINTADO DE 3" X 1 1/2 " CAL 20, SE FIJARÁ A MURO, CASTILLO Y/O MORILLOS DE MADERA, SEGÚN LAS NECESIDADES DE LA VIVIENDA, INCLUYE: COLOCACIÓN A NIVEL, SOLDADURA, ANDAMIOS, MATERIALES, MANO DE OBRA, EQUIPO, HERRAMIENTA Y TODO LO NECESARIO PARA SU CORRECTA EJECUCIÓN.

ML 432.00

SUMINISTRO Y COLOCACIÓN DE LARGUERO TRANSVERSAL PARA SUJETAR LÁMINA A BASE DE PERFIL TUBULAR PINTADO DE 3" X 1 1/2 " CAL 20, SE FIJARÁ A MURO, CASTILLO Y/O MORILLOS DE MADERA, SEGÚN LAS NECESIDADES DE LA VIVIENDA, INCLUYE: COLOCACIÓN A NIVEL, SOLDADURA, ANDAMIOS, MATERIALES, MANO DE OBRA, EQUIPO, HERRAMIENTA Y TODO LO NECESARIO PARA SU CORRECTA EJECUCIÓN.

ML 309.60

SUMINISTRO Y COLOCACIÓN DE LÁMINA GALVANIZADA CALIBRE 32 DE 3.05 X 0.80MTS, PARA UNA SUPERFICIE DE CONSTRUCCIÓN DE HASTA 24M2, INCLUYE: FIJACIÓN A SOPORTE ESTRUCTURAL MEDIANTE PIJAS PUNTA DE BROCA DE 1/4"X 1 1/4", SILICÓN, ANDAMIOS, MATERIALES, ACARREOS, MANO DE OBRA, EQUIPO, HERRAMIENTA Y TODO LO NECESARIO PARA SU CORRECTA EJECUCIÓN.

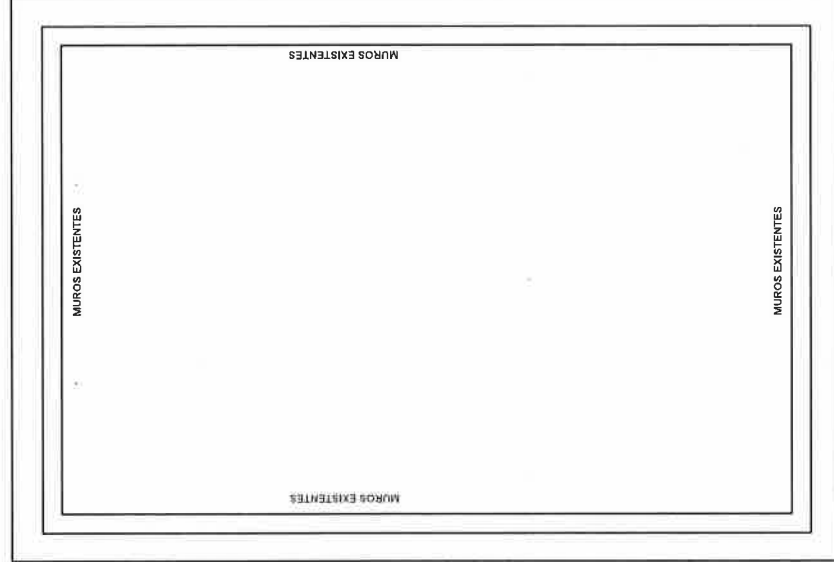
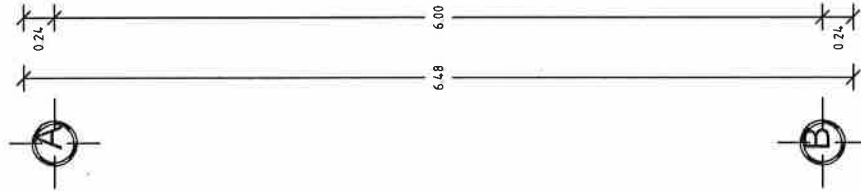
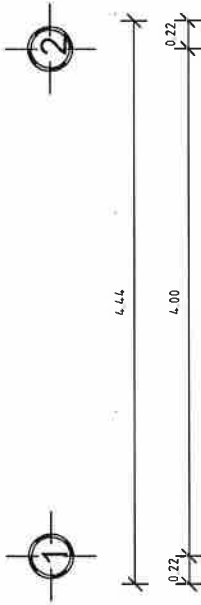
M2 517.86

**TOTAL ESTRUCTURA****SUBTOTAL**

I.V.A. 16.00%

**TOTAL DEL PRESUPUESTO**





NOTA: LAS MEDIDAS  
DE TECHO FIRME  
VARIAN  
DEPENDIENDO DE  
LAS NECESIDADES  
DEL SITIO DONDE SE  
IMPLEMENTARA.



**VIVIENDA  
BIENESTAR**

UN PUEBLO TRANSFORMANDO SU HISTORIA

DIRECTOR DE PLANEACIÓN Y PTO.:  
ING. PABLO HILARIO SANCHEZ

DEPTO. DE INTEGRACIÓN DE ESP. TÉCNICAS:  
ARQ. JORGE L. LEYVA OSORIO

DEPTO. DE ESTUDIOS Y PROYECTOS:  
ARQ. OSCAR E. MENDEZ CRUZ

PROYECTO: **TECHO FIRME**  
(LÁMINA GALVANIZADA CAL. 32)

PROTOTIPO: **T - 24 - 3**

TIPO DE PLANO:  
**PLANTA ARQUITECTÓNICA**

MUNICIPIO:  
ANEXO "A"  
LOCALIDAD:  
ANEXO "A"  
ESCALA:  
LA INDICADA  
ACOTACIÓN:  
METROS  
FECHA:  
2025  
OF. DE AUTORIZACIÓN:  
ANEXO "A"  
No. DE LICITACIÓN:  
EO-XX108-2025

NÚMERO DE PLANO:  
**1/6**





**VIVIENDA  
BIENESTAR**

UN PUEBLO TRANSFORMANDO SU HISTORIA

DIRECTOR DE PLANEACION Y DPTO.  
ING. PABLO HILARIO SANCHEZ

DPTO. DE INTEGRACION DE EXP. TECNICO  
ARQ. JORGE L. LEYVA OSORIO

DPTO. DE ESTUDIOS Y PROYECTOS  
ARQ. OSCAR E. MENDEZ CRUZ

PROYECTO: **TECHO FIRME**  
(LAMINA GALVANIZADA CAL 32)

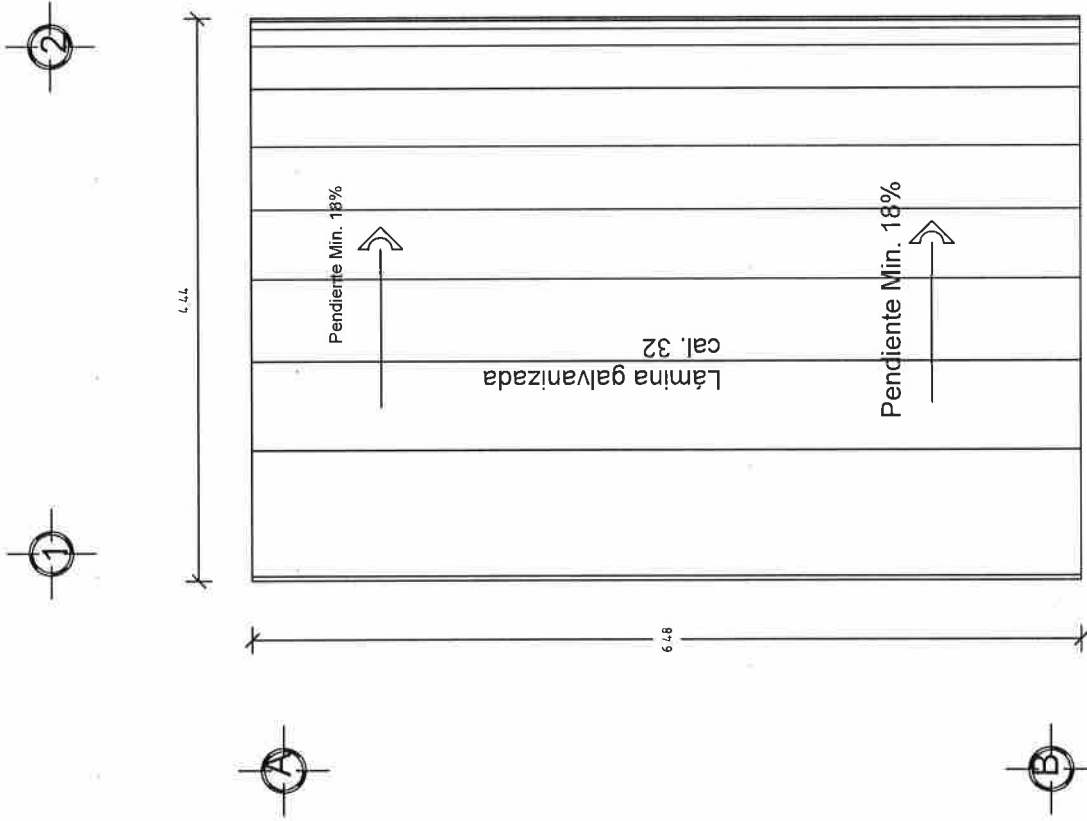
PROTOTIPO: T - 24 - 3

TIPO DE PLANO:  
**PLANTA DE CONJUNTO**

MUNICIPIO:  
ANEXO "A"  
LOCALIDAD:  
ANEXO "A"  
ESCALA:  
LA INDICADA  
ACOTACION:  
METROS  
FECHA:  
2025  
OF. DE AUTORIZACION:  
ANEXO "A"  
No. DE LICITACION:  
EO-XX109-2025

NUMERO DE PLANO:

**2/6**



**Planta de Conjunto  
ESC. 1:50**





**VIVIENDA  
BIENESTAR**

UN PUEBLO TRANSFORMANDO SU HISTORIA

DIRECTOR DE PLANEACIÓN Y PTO.:  
ING. PABLO HILARIO SANCHEZ

OPTO. DE INTEGRACIÓN DE EXP. TÉCNICAS:  
ARQ. JORGE L. LEYVA OSORIO

OPTO. DE ESTUDIOS Y PROYECTOS:  
ARQ. OSCAR E. MENDEZ CRUZ

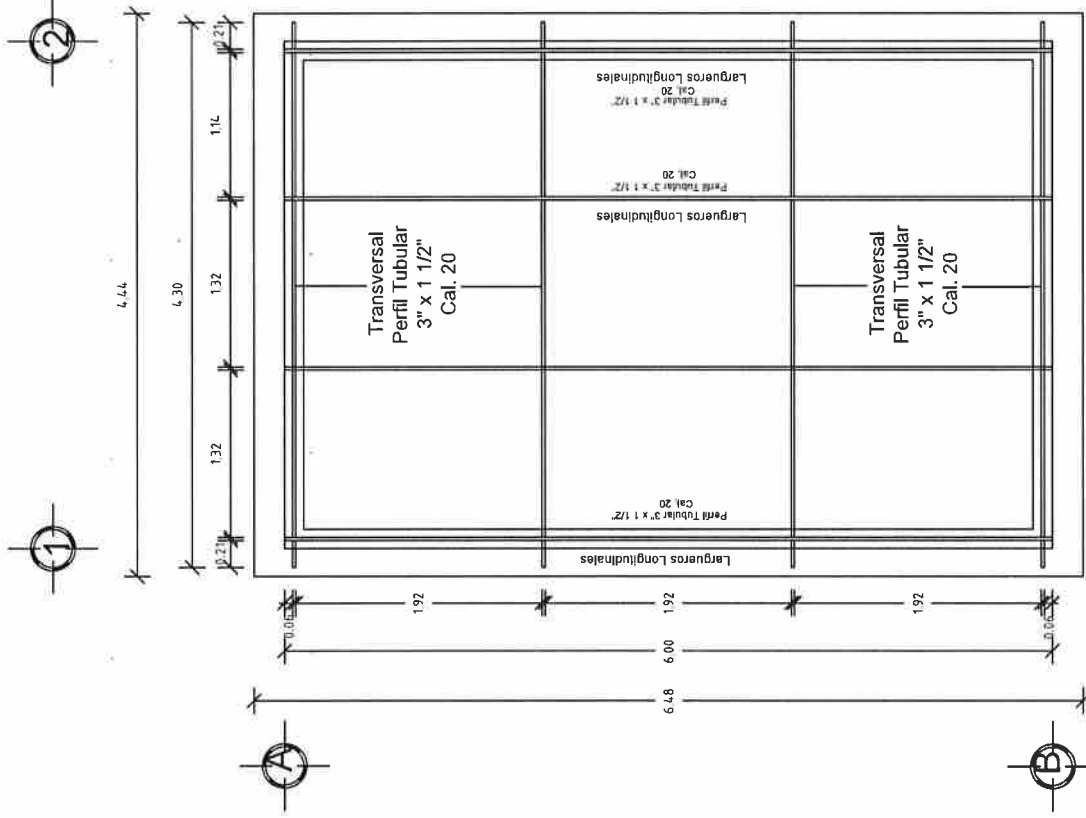
PROYECTO: **TECHO FIRME**  
(LAMINA GALVANIZADA CAL. 32)

PROTOTIPO: **T - 24 - 3**

MUNICIPIO:  
ANEXO "A"  
LOCALIDAD:  
ANEXO "A"  
ESCALA:  
LA INDICADA  
ACOTACION:  
METROS  
FECHA:  
2025  
OF. DE AUTORIZACIÓN:  
ANEXO "A"  
Nº DE LICITACIÓN:  
EO-XX109-2025

NÚMERO DE PLANO:

**3/6**



**Planta Estructura  
ESC. 1:50**





**VIVIENDA  
BIENESTAR**

UN PUEBLO TRANSFORMANDO SU HISTORIA

DIRECTOR DE PLANEACIÓN Y PITO:  
ING. PABLO HILARIO SANCHEZ

OPTO. DE INTEGRACIÓN DE EPS. TÉCNICAS  
ARQ. JORGE L. LEYVA OSORIO

OPTO. DE ESTUDIOS Y PROYECTOS  
ARQ. OSCAR E. MENDEZ CRUZ

PROYECTO: **TECHO FIRME**  
(LÁMINA GALVANIZADA CAL. 32)

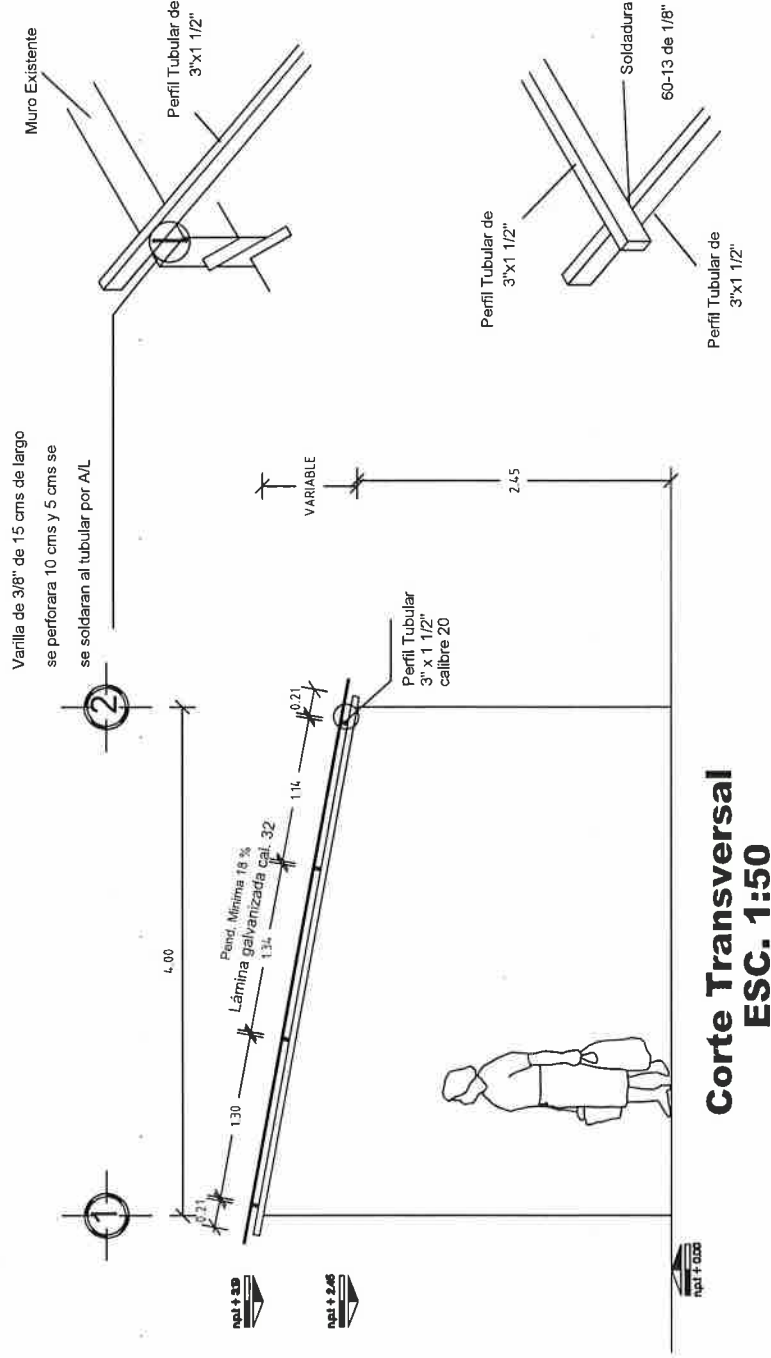
PROTOTIPO: **T - 24 - 3**

TIPO DE PLANO:  
**CORTE TRANSVERSAL**

MUNICIPIO:  
ANEXO "A"  
LOCALIDAD:  
ANEXO "A"  
ESCALA:  
LA INDICADA  
ACOTACIÓN:  
METROS  
FECHA:  
2025  
OF. DE AUTORIZACIÓN:  
ANEXO "A"  
Nº DE LICITACIÓN:  
EQ-XX103-2025

NÚMERO DE PLANO:

**4/6**







## VIVIENDA BIENESTAR

UN PUEBLO TRANSFORMANDO SU HISTORIA

DIRECTOR DE PLANEACIÓN Y PTO.:  
ING. PABLO MILANO SÁNCHEZ

PTO. DE INTEGRACIÓN DE EXP. TÉCNICO:  
ARQ. JORGE L. LEYVA OSORIO

PTO. DE ESTUDIOS Y PROYECTOS:  
ARQ. OSCAR E. MENDEZ CRUZ

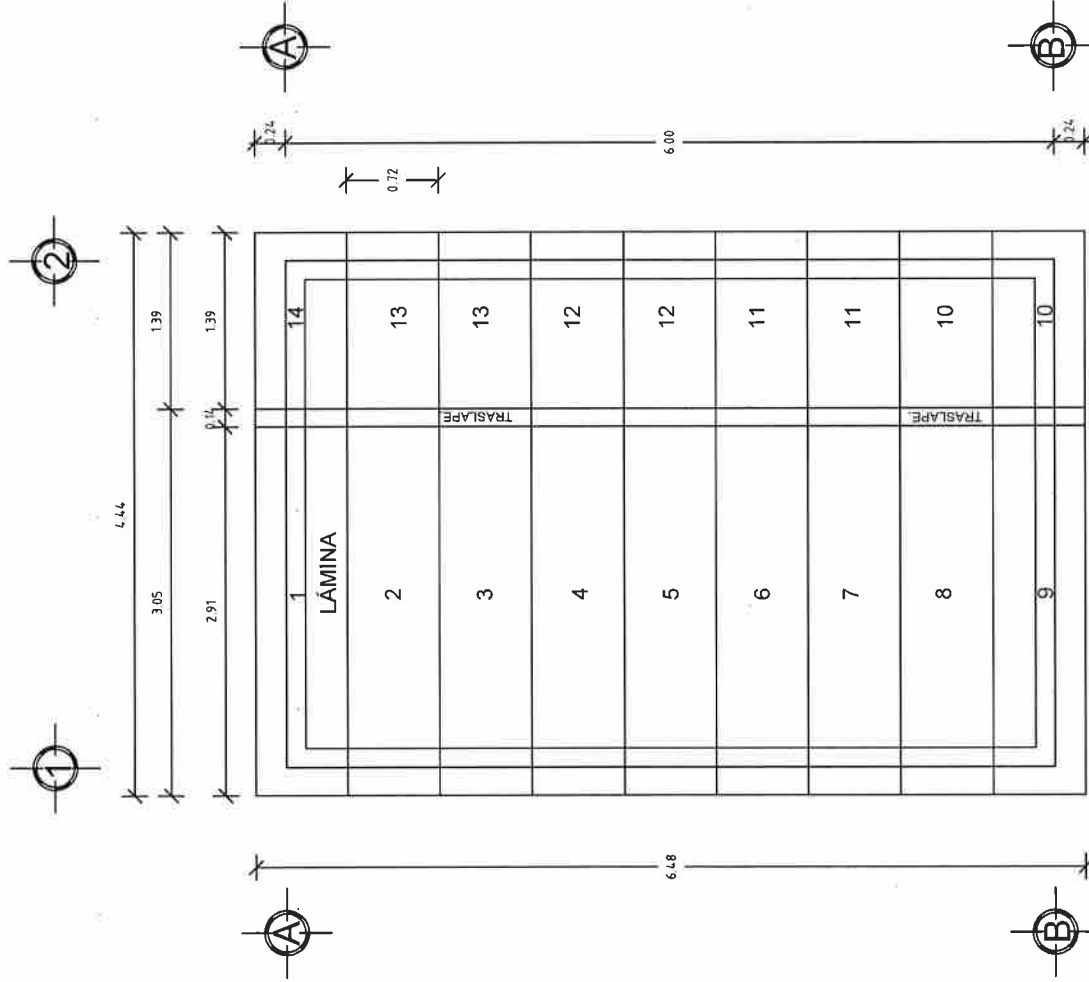
PROYECTO: **TECHO FIRME**  
(LÁMINA GALVANIZADA CAL. 32)

PROTOTIPO: T-24-3

TIPO DE PLANO:  
**PLANTA LÁMINAS**

MUNICIPIO:  
ANEXO "A"  
LOCALIDAD:  
ANEXO "A"  
ESCALA:  
LA INDICADA  
ACOTACIÓN:  
METROS  
FECHA:  
2025  
OF. DE AUTORIZACIÓN:  
ANEXO "A"  
Nº DE LICITACIÓN:  
EO-XX109-2025

NÚMERO DE PLANO:  
**5/6**



**Planta Láminas**  
**ESC. 1:50**



# ESPECIFICACIONES

EL ÁREA DE 28.77 M2 DEL TECHO DE DIMENSIONES 6.48 M X 4.44, PARA UNA VIVIENDA CON UNA SUPERFICIE DE CONSTRUCCIÓN DE 24.00 M2 Y CON MEDIDAS DE 4.00 M DE ANCHO X 6.00 M DE LARGO Y UN TECHO A UNA AGUA DE ACUERDO A LAS CARACTERÍSTICAS DE CADA VIVIENDA TENIENDO UNA DIFERENCIA DE ALTURA DE 0.30 A 0.80 MTS, ENTRE EL MURO FRONTAL Y EL POSTERIOR, LA SUMATORIA DEL ÁREA DE TODOS LOS TECHOS DE LAS VIVIENDAS ATENDIDAS NO DEBERÁ VARIAR SU PROMEDIO INDICADO. SÓLO EN CASOS AISLADOS Y CON LA AUTORIZACIÓN DEL SUPERVISOR DE OBRA.

LA ESTRUCTURA SE FIJARÁ A MUROS, CASTILLOS Y/O MORILLOS DE MADERA SEGÚN LAS NECESIDADES DE LA VIVIENDA. SE PERFORARÁ Y SE ANCLARÁ VARILLA DE 3/8" PARA SUJETAR EL PERFIL TUBULAR.

**HABILITADO Y COLOCACIÓN DE ESTRUCTURA.**-SE REALIZARÁ DE ACUERDO A LAS MEDIDAS POR CUBRIRSE, VERIFICÁNDOSE SI LOS PERFILES TUBULAR ALCANZAN A APOYARSE, EN CASO CONTRARIO, SE AÑADIRÁ LA LONGITUD SOLDANDO LA SECCIÓN FALTANTE CON SOLDADURA DE ARCO METÁLICO, DEBIENDO CUIDAR EL PROCESO Y LA FUSIÓN DE LOS METALES DEJANDO LAS PIEZAS PERFECTAMENTE UNIDAS CON SOLERA, SIN REBABAS Y LAS SECCIONES DE LA SOLDADURA UNIFORMES Y CONTINUAS, TAMBIÉN SE DEBERÁ CUIDAR LA SEGURIDAD TOMANDO LAS PRECAUCIONES NECESARIAS DE LA ZONA DE TRABAJO Y DE LOS OPERADORES.

LA COLOCACIÓN DE LOS PERFILES EN CASO DE QUE FUERAN AÑADIDOS, SE COLOCARÁN LAS UNIONES ALTERNADAMENTE PARA QUE NO QUEDEN DE UN SOLO LADO MÁS DEL 33% LAS ZONAS AÑADIDAS EN UNA SOLA SECCIÓN.

DEBERÁN QUEDAR PERFECTAMENTE NIVELADAS Y PLOMEADAS TODAS LAS PIEZAS ANTES DE FIJARLAS.

SE INSTALARÁN REGLAS PERFECTAMENTE APLOMADAS QUE SIRVAN DE GUÍAS, EN CADA UNO DE LOS EXTREMOS ALINEANDO LAS LÁMINAS EN AMBOS SENTIDOS.

**PARA LA ESTRUCTURA METÁLICA.**- SE UTILIZARÁ PERFIL RECTANGULAR CALIBRE 20, DEBIENDO CUMPLIR CON LAS ESPECIFICACIONES ASTM (SOCIEDAD AMERICANA DE PRUEBAS DE MATERIALES), A-500, GRADO B, CON DIMENSIONES DE 3" X 1 1/2" .

**SOLDADO DE ESTRUCTURA.**- SE UTILIZARÁ SOLDADURA AWS 60-13 DE 1/8" , UTILIZANDO PLANTA DE SOLDAR ELÉCTRICA.



**VIVIENDA  
BIENESTAR**

UN PUEBLO TRANSFORMANDO SU HISTORIA

DIRECTOR DE PLANEACIÓN Y PTO.:  
ING. PABLO HILARIO SANCHEZ

DPTO. DE INTEGRACIÓN DE EXP. TÉCNICA:  
ARG. JORGE L LEYVA OSORIO

DPTO. DE ESTUDIOS Y PROYECTOS:  
ARG. OSCAR E. MENDEZ CRUZ

PROYECTO: **TECHO FIRME**  
(LÁMINA GALVANIZADA CAL. 32)

PROTOTIPO: T - 24 - 3

TIPO DE PLANO:  
**ESPECIFICACIONES**

MUNICIPIO:  
ANEXO "A"  
LOCALIDAD:  
ANEXO "A"  
ESCALA:  
LA INDICADA  
ACOTACIÓN:  
METROS  
FECHA:  
2025  
OF. DE AUTORIZACIÓN:  
ANEXO "A"  
No. DE LICITACIÓN:  
EO-XX-105-2025

NÚMERO DE PLANO:

**6/6**





GOBIERNO DEL ESTADO DE OAXACA  
VIVIENDA BIENESTAR  
DIRECCIÓN DE PLANEACIÓN Y PRESUPUESTO  
DEPARTAMENTO DE INTEGRACIÓN DE EXPEDIENTES TÉCNICOS



ANEXO "A"

No.	MUNICIPIO	LOCALIDAD	No. DE OFICIO DE AUTORIZACION	NUM. OBRA	METAS (ACCIONES)	TIPO DE ACCIÓN	No. DE LICITACION
1	SANTA MARIA OZOLOTEPEC	Llano del Maiz	SF/SPIP/DPIP/CPCS/DPCSUSG/FISE/123 8/2025	FISE/1238/252221/2025	2		
2	SANTA MARIA OZOLOTEPEC	Río San Cristóbal	SF/SPIP/DPIP/CPCS/DPCSUSG/FISE/123 8/2025	FISE/1238/252222/2025	6		
3	SANTA MARIA OZOLOTEPEC	San Pablo Ozolotepec	SF/SPIP/DPIP/CPCS/DPCSUSG/FISE/123 8/2025	FISE/1238/252223/2025	7		
4	SANTA MARIA OZOLOTEPEC	San Esteban Ozolotepec	SF/SPIP/DPIP/CPCS/DPCSUSG/FISE/123 8/2025	FISE/1238/252224/2025	33		
5	SANTA MARIA OZOLOTEPEC	Santa Cruz Ozolotepec	SF/SPIP/DPIP/CPCS/DPCSUSG/FISE/123 8/2025	FISE/1238/252225/2025	142	TECHO FIRME	EO-XX109-2025
6	SAN CRISTÓBAL AMATLÁN	San Agustín Mixtepec	SF/SPIP/DPIP/CPCS/DPCSUSG/FISE/128 6/2025	FISE/1286/252277/2025	21		
7	SAN CRISTÓBAL AMATLÁN	San Lorenzo Mixtepec	SF/SPIP/DPIP/CPCS/DPCSUSG/FISE/126 1/2025	FISE/1261/252261/2025	14		
8	MIAHUATLÁN DE PORFIRIO DÍAZ	Guixe	SF/SPIP/DPIP/CPCS/DPCSUSG/FISE/124 1/2025	FISE/1241/252231/2025	6		
9	MIAHUATLÁN DE PORFIRIO DÍAZ	Miahuatlán de Porfirio Díaz	SF/SPIP/DPIP/CPCS/DPCSUSG/FISE/124 1/2025	FISE/1241/252232/2025	18		
					249.00		





Gobierno del Estado



# GOBIERNO DEL ESTADO DE OAXACA

## VIVIENDA BIENESTAR

NOMBRE DE LA OBRA:

BENEFICIARIO:

LOCALIDAD:

MUNICIPIO:

FUENTE:

"ESTA VIVIENDA FUE MEJORADA CON RECURSOS FEDERALES DEL FAIS DEL EJERCICIO FISCAL VIGENTE"

INICIANDO EL DÍA

DEL MES DE

DEL AÑO 2025

Y SE CONCLUYÓ EL DÍA

DEL MES DE

DEL AÑO 2025



## Medidas de 1.22 x 2.44 m.

Los colores se verificarán en el Departamento de Supervisión y Seguimiento de Obras



El Gobierno del Estado de Oaxaca Construye

Obra:

Ubicación

Inversión:

Población beneficiada:

MUNICIPIO:

Programa (estatal ó federal):

*"Este Programa es público, ajeno a cualquier partido político. Queda prohibido el uso para fines distintos a los establecidos en el programa."*

*Esta obra fue realizada con recursos públicos federales*